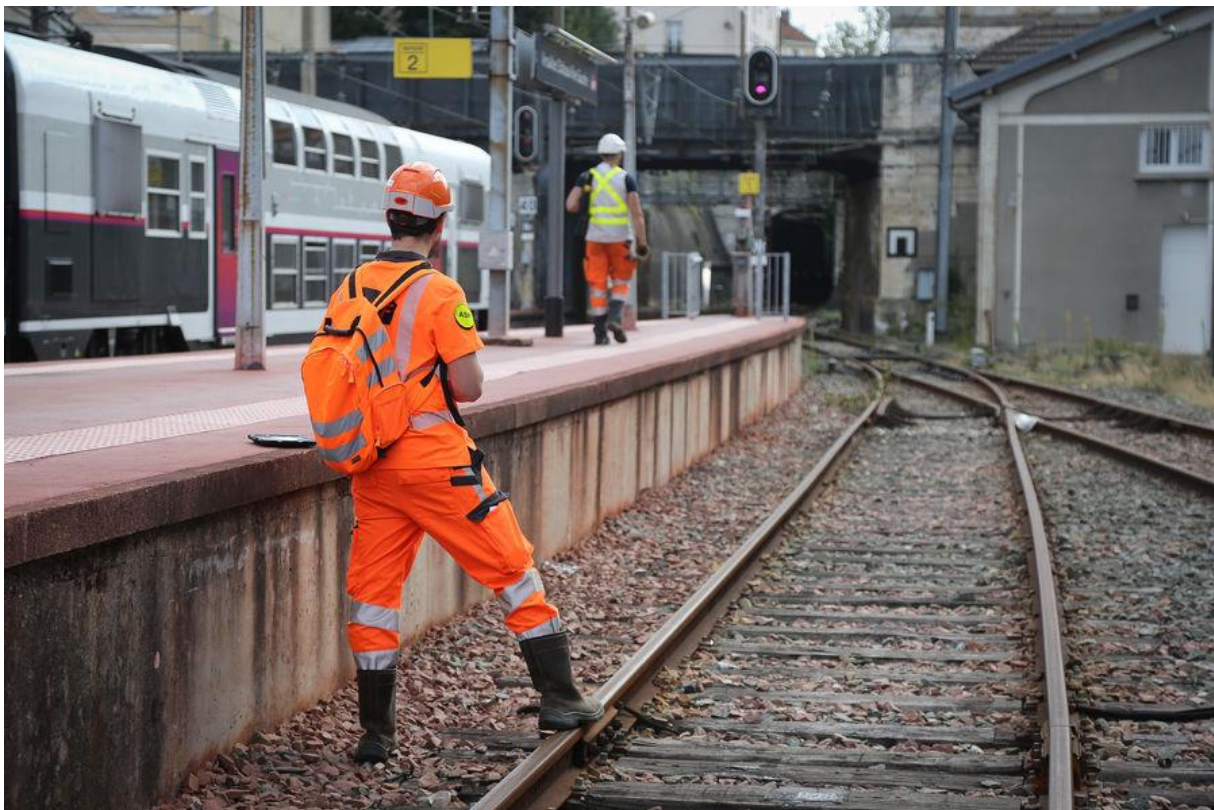


153000 postes à pourvoir : découvrez les entreprises industrielles qui recrutent en France en 2025

L'Usine Nouvelle publie son enquête annuelle sur les prévisions de recrutement des entreprises industrielles françaises. Avec des intentions d'embauches en net repli, les employeurs font le choix de la prudence.

Cécile Maillard



« On ferme deux usines, impossible d'avoir une vision sur 2025 », répond Michelin. « Vous savez, dans l'auto, c'est compliqué », renchérit Forvia. « Nos contrats ne sont pas tous bookés », confie un grand cabinet de conseil. Jamais L'Usine Nouvelle n'avait essayé autant de refus de participer à son enquête annuelle sur les prévisions de recrutements des entreprises industrielles et des services à l'industrie. Et ceux qui ont accepté revoient presque tous leurs chiffres à la baisse par rapport à notre enquête 2024 qui identifiait 182500 postes à pourvoir.

Les dix plus gros recruteurs de notre classement totalisent 88000 prévisions d'embauches (104000 en 2024). En tête, la SNCF annonce 21000 recrutements en 2025, soit une légère hausse par rapport à l'année précédente (20500 embauches), tout comme LVMH, deuxième, qui recrutera 16000 personnes (contre 15200). Le groupe Bouygues complète le podium avec 10000 postes à pourvoir. Nouveauté

2025 : ce palmarès est évolutif et plusieurs mises à jour seront effectuées au fil des annonces de recrutements en cours d'année.

De nombreux secteurs industriels annoncent toujours des besoins élevés. Selon la direction générale de l'armement, l'industrie de défense est freinée par 10 000 postes disponibles qui ne trouvent pas preneur. Quant à l'industrie pharmaceutique, qui a créé 2200 emplois en 2024, son syndicat professionnel prévoit 5000 emplois à pourvoir d'ici 2030 pour la digitalisation et la transition écologique du secteur.

Les difficultés demeurent

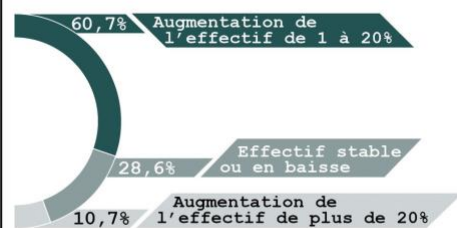
Les difficultés de recrutement reculent, mais restent importantes. «*Les ETI ne peuvent pas passer à côté de la bonne personne. Le ralentissement économique nous empêchera peut-être de recruter autant que prévu, mais pas d'embaucher un profil intéressant*», indique Sylvie Grandjean, la directrice générale de Redex, une entreprise spécialisée dans la métallurgie, qui recrute en permanence une dizaine de postes. Près d'un quart des employeurs anticipent des recrutements difficiles pour la majorité de leurs recrutements prévus en 2025.

Les entreprises ont toujours beaucoup de mal à recruter sur les métiers du numérique, dans la data chez LVMH, la cybersécurité chez Bouygues, l'informatique chez Paprec... Mais les techniciens deviennent eux aussi de plus en plus recherchés : techniciens de maintenance chez Bouygues, Lactalis ou Framatome, techniciens d'exploitation chez Suez, d'essais et tests chez MBDA, de mise en service chez Siemens... sont parmi les postes les plus difficiles à pourvoir dans chacune de ces entreprises.

Côté bonnes nouvelles, 21% du panel va davantage recruter en 2025 qu'en 2024 et 71,5% des répondants prévoient une augmentation de leurs effectifs cette année. Preuve que l'attentisme n'est pas la règle partout.

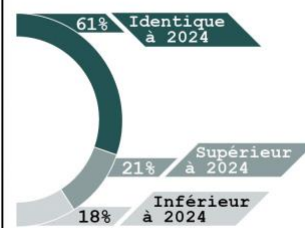
Trois entreprises sur quatre prévoient de créer des emplois

Part des entreprises envisageant ou non des créations nettes d'emplois en 2025...



Seule une entreprise sur cinq recrutera plus en 2025 qu'en 2024

Part des entreprises réalisant en 2025 un nombre de recrutements...



1	SNCF (groupe)	Transport, logistique	21 000	15 000
2	LVMH	Luxe	16 000	8 200
3	Bouygues (groupe)	BTP, télécoms, médias	10 000	8 500
4	Transdev	Transport, logistique	9 000	5 000
5	Engie	Énergie	6 300	NC
6	Veolia	Environnement	6 000	3 800
7	Safran	Aéronautique, aérospatiale	6 000	NC
8	RATP (groupe)	Transport, logistique	5 100	4 850
9	La Poste (groupe)	Logistique, banque	4 800	4 800
10	Suez	Environnement	3 800	2 000
11	Alten	Conseil en innovation et ingénierie	3 500	3 500
12	Stef	Transport, logistique	3 000	2 930
12	Saint-Gobain	Construction, travaux publics	3 000	2 000
14	Lactalis	Agroalimentaire	2 800	1 800
15	KPMG	Conseil, services financiers	2 500	2 500
16	Neurones	Services du numérique	2 400	2 300
17	SPIE France	Énergie, électronique	2 250	2 200
18	L'Oréal	Cosmétique	2 200	1 020
19	Enedis	Énergie	2 100	2 050
19	Framatome	Énergie	2 100	1 800
21	Astek	Conseil en innovation et ingénierie	2 000	2 000
21	CGI France	Conseil en innovation et ingénierie	2 000	2 000
21	Segula Technologies	Conseil en innovation et ingénierie	2 000	1 800
24	PWC	Conseil, services financiers	1 760	1 700

25	EY	Conseil, services financiers	1 700	1 700
25	Orano	Énergie	1 700	1 500
25	Apave	Conseil en innovation et ingénierie	1 700	1 350
28	Paprec	Environnement	1 500	1 500
28	Groupe Ortec	Environnement	1 500	1 450
28	Bureau Veritas	Environnement, certification	1 500	1 413
31	agap2	Conseil en innovation et ingénierie	1 400	1 370
32	Scalian	Numérique, conseil, réseaux sociaux	1 200	1 150
32	Open	Services du numérique	1 200	1 150
34	MBDA	Défense	1 025	925
35	Extia	Numérique, conseil, réseaux sociaux	1 000	1 000
35	Magellan Partners	Conseil en innovation et ingénierie	1 000	1 000
35	IDEX	Énergie	1 000	850
38	Atos	Services du numérique	980	980
39	Dekra	Certification	950	850
40	XPO Logistics	Transport, logistique	850	700
41	RTE	Énergie	820	820
42	Alstom	Métallurgie, ferroviaire	800	700
43	Schneider Electric	Génie électrique, électricité, électronique	750	710
44	Setec	Conseil en innovation et ingénierie	700	550
44	Groupe SEB	Biens d'équipement	700	400
46	Randstad digital	Conseil en innovation et ingénierie	600	600
47	GRDF	Énergie	550	520
48	KNDS	Défense	500	500

48	MC2I	Numérique, conseil	500	400
50	Mars	Agroalimentaire	400	300
51	Niji	Numérique, conseil	370	370
52	Ipsen	Pharmacie	360	300
53	Siemens	Électricité, génie électrique, électronique	350	330
54	Lesaffre	Agroalimentaire	340	305
55	Systra	Conseil en innovation et ingénierie	280	272
56	Séché environnement	Environnement	278	247
57	ITS Group	Numérique, conseil, réseaux sociaux	270	250
58	ADP	Éditeur de logiciels, progiciels, jeux vidéo	250	230
59	Extia Ingénierie	Conseil en innovation et ingénierie	220	220
60	Institut de soudure	Conseil en innovation et ingénierie	200	200
60	Institut de soudure	Conseil en innovation et ingénierie	200	200
60	Octopus Energie	Énergie	200	200
60	Mondial Relay	Transport, logistique	200	190
63	Solvay	Chimie	150	140
63	Cetim	Métallurgie, mécanique	150	130
63	Mademoiselle Desserts	Agroalimentaire	150	120
66	Luminess	Services, conseil en informatique	130	50
67	Jungheinrich	Transport, logistique	120	120
68	Adista	Télécommunications	108	100
69	Groupe Arverne	Énergie	66	66
70	Ensol	Énergie	60	60
70	Rockwool	BTP	60	40

72	Balt	Medtech	56	55
73	Timac Agro	Chimie	55	50
74	Corsica Sole	Énergie	50	45
75	TSE	Énergie	45	45
76	HDF Energy	Énergie	36	36
77	Easyvista	Éditeur de logiciels, progiciels	30	27
78	Eurecia	Éditeur de logiciels, progiciels	20	20
79	Qualisteo	Énergie	17	15
80	Stordata	Numérique, conseil, réseaux sociaux	15	12
81	Unite	Énergie	11	11
82	Telehouse	Télécoms	10	10
82	Inevo	Conseil en innovation et ingénierie	10	10
82	Redex	Métallurgie, mécanique	10	10
82	Eternity Systems	Environnement	10	5